

"Il Mondo di Patty" dal vivo al Palatorino

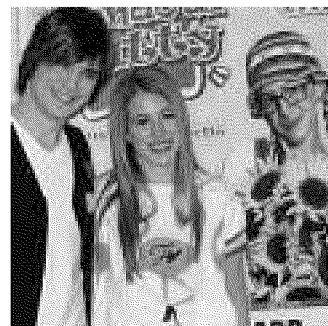
Attesa per domani la "prima" torinese del musical per ragazzi e famiglie "Il mondo di Patty". È tratto dall'omonima serie tv argentina, "culto" dei ragazzi tra gli 8 e i 14 anni. La versione teatrale del popolarissimo telefilm (racconta la storia di una ragazzina di 13 anni e le sue vicende adolescenziali), vede nel ruolo della protagonista Patty proprio l'attrice Laura Esquivel, già interprete della serie tv, e - nel ruolo di Giusy (la migliore amica di Patty) - Ambra Lo Faro,

conosciuta anche per aver rivestito il ruolo di Mafy nella serie tv della Disney "Quelli dell'intervallo". Nel ruolo di Matias il pubblico riconoscerà invece Flavio Gismondi, che a teatro ha già interpretato Romeo nel Giulietta&Romeo di Cocciantè.

Informazioni

PalaTorino, corso Ferrara 30, 9/1 ore 15 e 18, 10/1 ore 11 e 15, tel. 02/27225, sito web www.ilmondodipatty.it, biglietti 59-19 euro su www.ticketone.it.

Serena Schiva



■ IN SCENA Laura Esquivel.

